

Consigli per proteggersi dalle infezioni per il paziente immunocompromesso

Lava bene le mani con acqua e sapone



Prima, durante e dopo la preparazione di cibi



Prima di mangiare



Dopo aver utilizzato un bagno



Dopo essere stato in un luogo pubblico



Dopo aver toccato un animale, degli alimenti per animali o dei rifiuti di origine animale



Dopo esserti soffiato il naso, aver starnutito o tossito

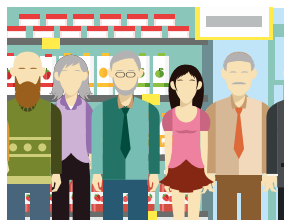


Dopo aver toccato i rifiuti domestici

Evita il contatto con i germi



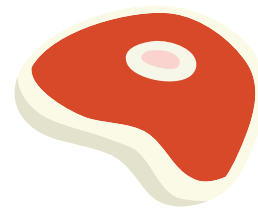
Non stare a contatto con persone malate



Cerca di non frequentare luoghi affollati

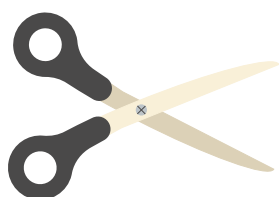


Lava molto bene frutta e verdura



Lava accuratamente le mani dopo aver toccato della carne cruda, cuoci quindi la carne molto bene prima di mangiarla

Cerca di non tagliarti o procurarti lesioni alla pelle



Fai attenzione quando usi oggetti appuntiti o affilati (coltelli, forbici, rasoi...)



Proteggi la tua pelle (ad esempio usa adeguate protezioni in caso di attività a rischio di tagli, graffi o altre lesioni come il giardinaggio)